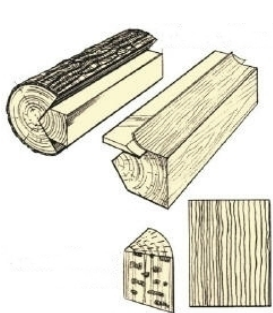


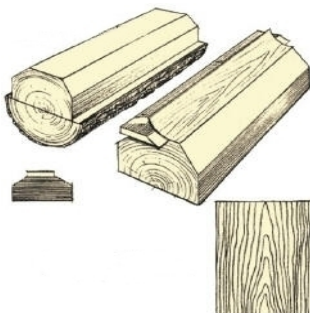
Натуральный шпон

Натуральный шпон — это тонкие листы древесины, имеющие натуральный цвет и структуру. Лист натурального шпона производят путем тонкого среза части поверхности с массива дерева — его спиливают, слущивают, строгают. Главная цель — сохранить деревянную структуру поверхности. Плюсы натурального шпона — это: экологическая чистота материала, уникальность фактуры, эстетичность материала.

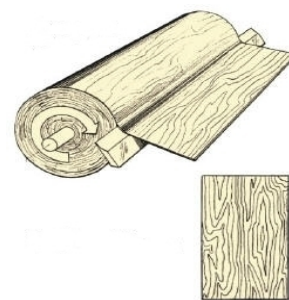
Текстура шпона зависит от метода резки. Основные методы резки и полученные текстуры являются следующие:



Радиальный распил



Тангенциальный распил (*тангенальный*)



Обратим внимание на то, что в природе не существует двух одинаковых текстур и оттенков дерева. Так же, как каждый человек уникален, так и каждая дерево, которое растет в лесу, отличается.